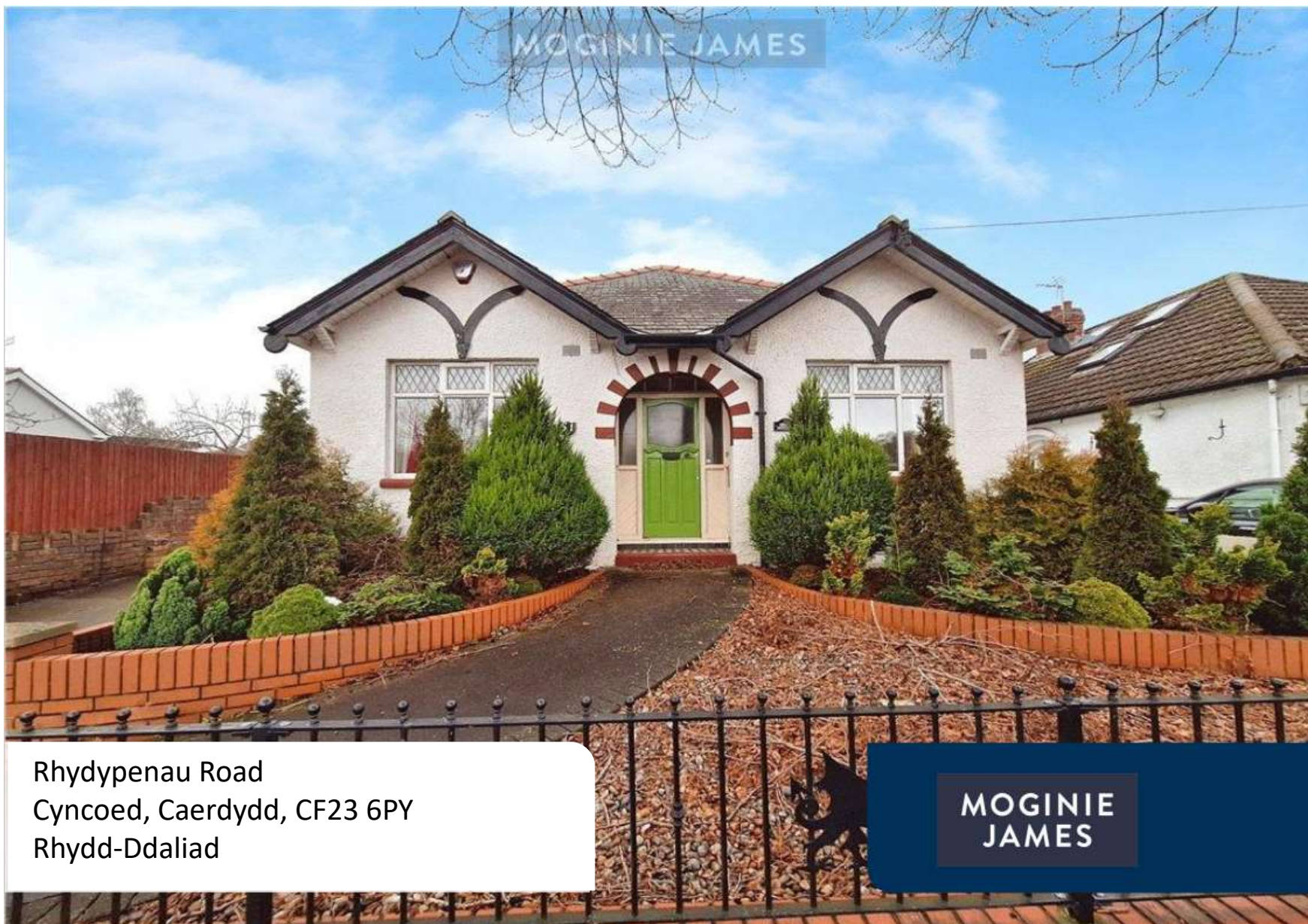


MOGINIE JAMES



Rhydypenau Road  
Cyncoed, Caerdydd, CF23 6PY  
Rhydd-Ddaliad

MOGINIE  
JAMES

MOGINIE JAMES





Eiddo gwych, yn llawn potensial ac wedi'i leoli ar Ffordd boblogaidd Rhydypenau. Mae'r byngalo sengl hwn wedi'i leoli ar lain hael ac mae ganddo gyfle i ehangu ymhellach - yn amodol ar ganiatâd cynllunio. Mae yna nifer o nodweddion a buddion gan gynnwys cegin / ystafell fwyta, ystafell fyw ar wahân a gardd gefn sefydledig. Mae'r llety'n cynnwys: cyntedd, ystafell fyw, tair ystafell wely, cegin / ystafell fwyta, ac ystafell ymolchi deuluol ar y llawr gwaelod. I'r tu allan mae gardd yn y blaen, dreif a mynediad ochr a gardd gefn fflat, sefydledig. Mae'n hanfodol gweld yr eiddo hwn i werthfawrogi gofod a lleoliad yr eiddo hyfryd hwn yn llawn. TRETH Y CYNGOR - BAND G. Rhydd-Ddaliad.









### Crynodeb

- Ar wahân
- Byngalo
- Tair ystafell wely
- Cegin/ystafell fwyta
- Rhodfa
- Graddfa EPC – D
- TRETH Y CYNGOR - BAND G

MOGINIE JAMES



## Lleoliad.

Mae lleoliad yn bwynt cryf, gan ei fod o fewn cyrraedd hawdd i'r holl amwynderau lleol a chysylltiadau trafnidiaeth. Dim ond pellter byr i'r M4 ar gyfer cymudo hawdd rhwng Abertawe, Bryste a thu hwnt. Mae'r eiddo hwn o fewn dalgylch Ysgol Gynradd Rhydypenau ac Ysgol Uwchradd Caerdydd - yn amodol ar dderbyniadau





Cynghorydd morgeisi  
0333 455 3565

